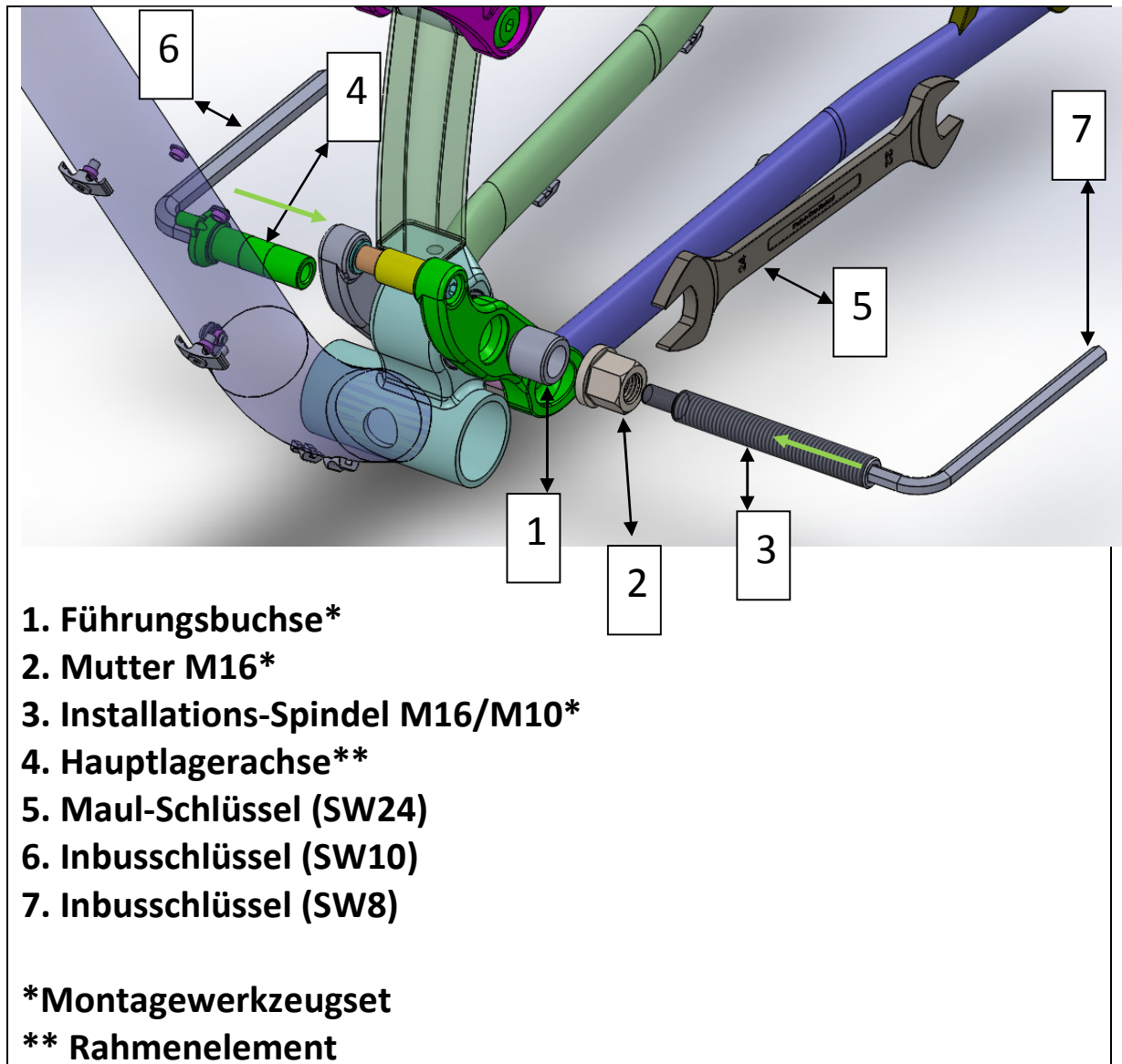
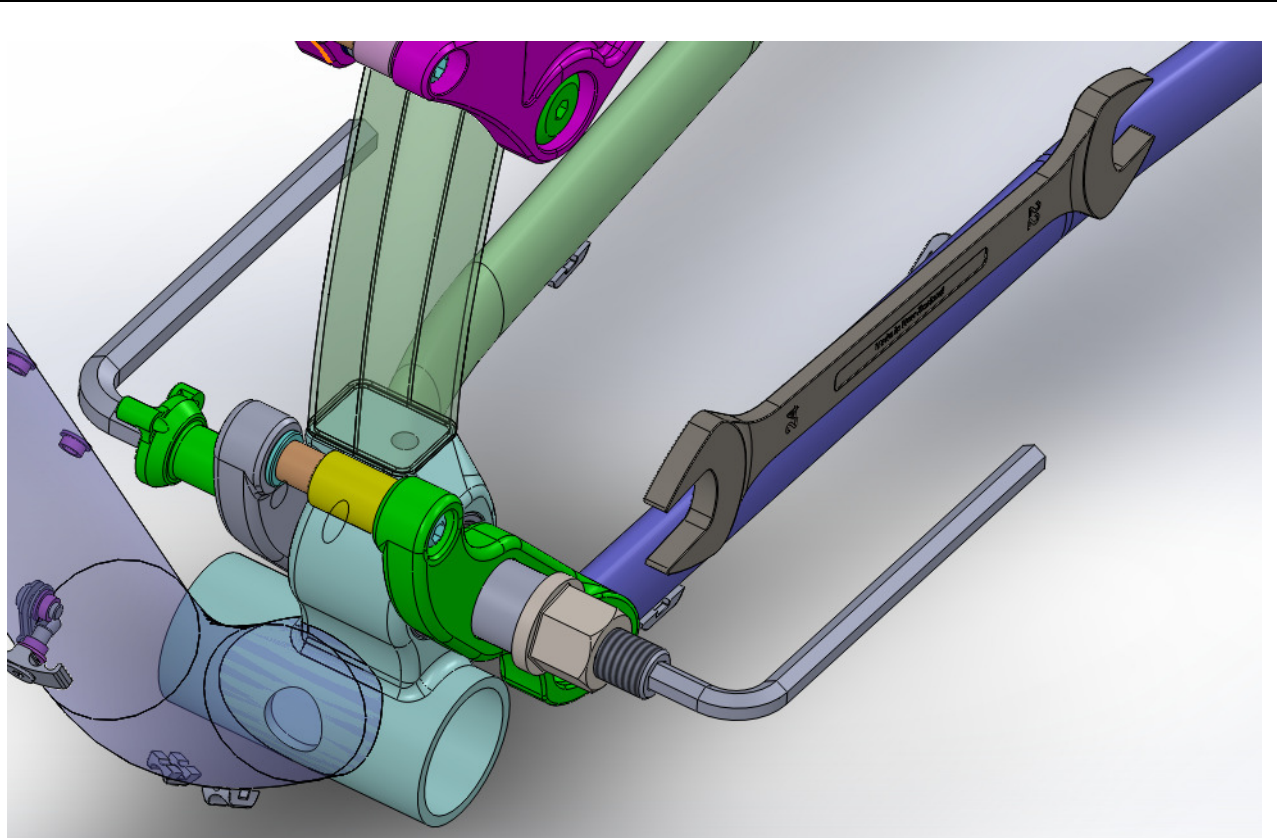


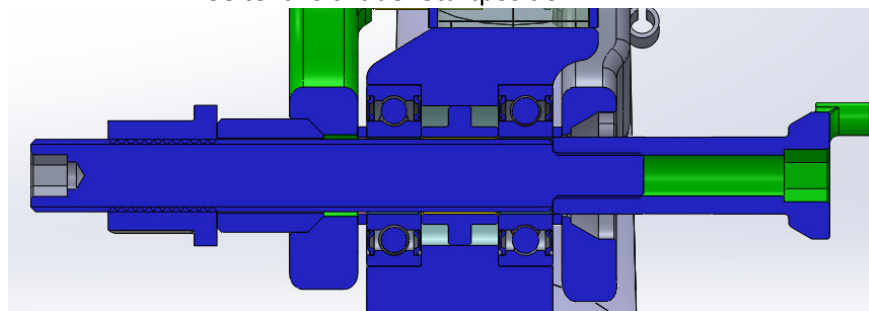
## Allgemeine Hauptlager-Montageanleitung für Bulls Full Suspension-Bikes MY16 (Wild Flow, Wild Rush, Wild Mojo)





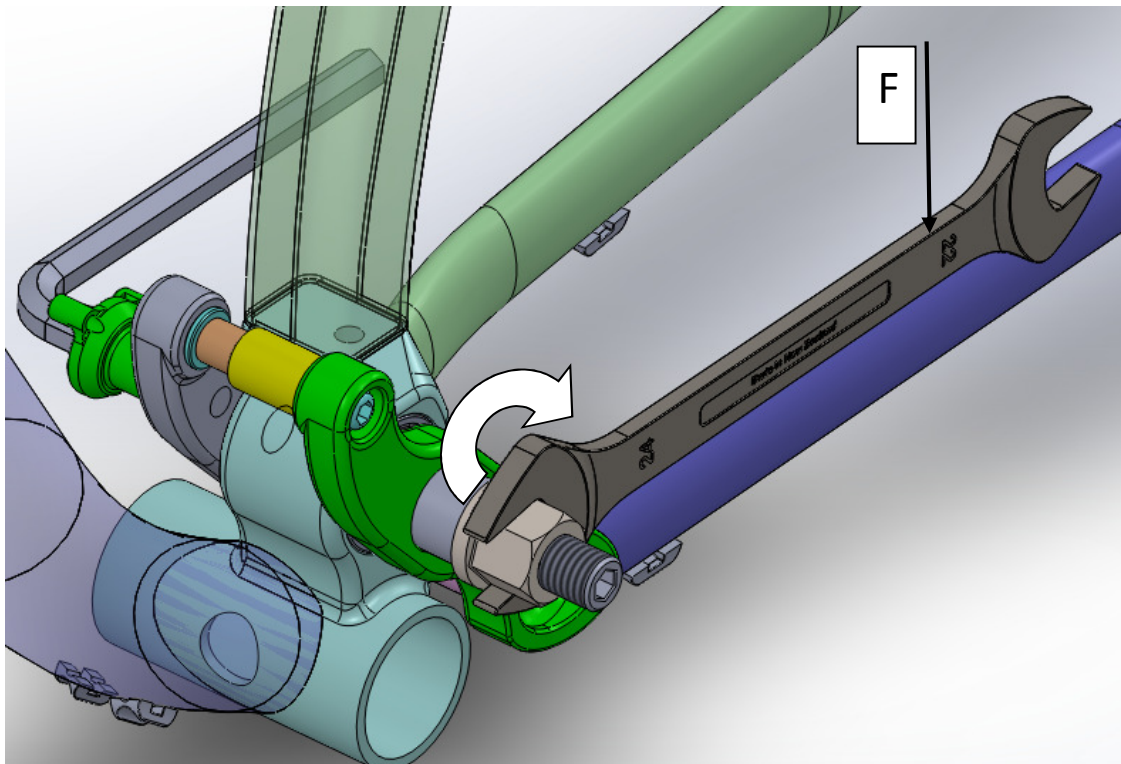
1. Lager und Lagerabstandshalter sind bereits im Hauptrahmen installiert.
2. Drehen Sie die M16 Mutter soweit auf die Installationsspindel, bis die Mutter vollständig auf dem Gewinde greift.
3. Schieben Sie die Führungsbuchse auf die Installations-Spindel, mit der flachen Seite zur Mutter ausgerichtet.
4. Halten Sie die Kettenstrebeneinheit in der Höhe vom Hauptlager des Hauptrahmens und positionieren Sie auf beiden Seiten die Abstandshalter (Spacer) zwischen Hauptlager und Kettenstrebeneinheit. TIPP: Verwenden Sie etwas Fett, damit die Abstandshalter besser haften.
5. Schieben Sie die Installationsspindel von der Nicht-Antriebsseite durch die vorpositionierte Kettenstrebeneinheit durch das Hauptlager.
6. Drehen Sie die Hauptlagerachse von der Antriebsseite aus auf das M10 Gewinde der Installationsspindel.
7. Schmieren Sie die Oberfläche der Hauptlagerachse und schieben Sie diese anschließend in die Bohrung der Kettenstrebeneinheit. Bei der Montage bitte darauf achten, dass die Achse die Spacer durchläuft und den inneren Laufring des antriebsseitigen Lagers berührt. Halten Sie die Hauptlagerachse in dieser Position und drehen Sie die M16 Mutter im Uhrzeigersinn von Hand gegen die Führungsbuchse, bis sich diese in die Versenkung der Kettenstrebeneinheit drückt.

Seitenansicht der Startposition:

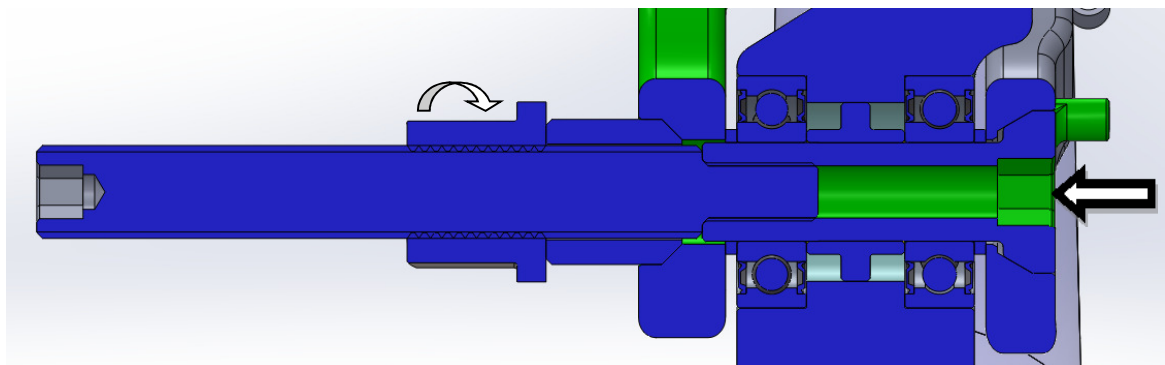


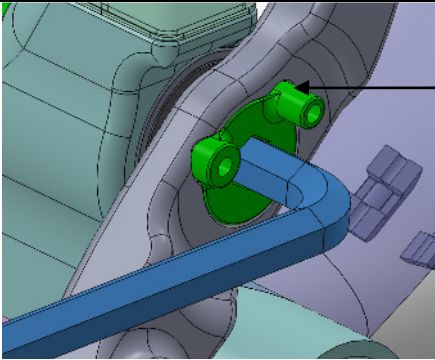
8. Setzen Sie den 10mm Inbusschlüssel an der Hauptlagerachse an.

9. Beginnen Sie vorsichtig mit dem Maulschlüssel durch Handkraft die Mutter im Uhrzeigersinn gegen die Führungsbuchse zu drehen. Die Achse bewegt sich daraufhin axial durch den Lagerinnenring hindurch. Nutzen Sie den Inbusschlüssel SW10, um die Achse gegen ein Mitdrehen zu sichern.



10. Ein kritischer Moment könnte dann auftreten, wenn die Hauptlagerachse das Hauptlager auf der Nicht-Antriebsseite durchdringt. An diesem Punkt sollte überprüft werden, ob die Achse den Spacer konzentrisch durchläuft. Wenn Sie erkennen, dass die Mutter sich schwieriger drehen lässt, liegt dies am Widerstand des Spacers, welcher die Achse blockiert. Unterbrechen Sie sofort die Drehbewegung der Mutter. Drehen Sie die Mutter wieder eine halbe Umdrehung zurück und richten Sie den Spacer erneut zentrisch aus (z.B. mit einem Mehrzweckmesser). Versuchen Sie nun erneut die Achse durch die Drehbewegung der Mutter durch den Spacer zu ziehen.
11. Wenn der Hauptlagerachsenkopf sich in Richtung Endstellung bewegt, muss **dringend** darauf geachtet werden, dass die (E-Type) Umwerferaufnahme formschlüssig in die Kettenstrebeneinheit auf der Antriebseite eingreift. Nutzen Sie hierfür einen Inbusschlüssel, um die Hauptlagerachse auf die vorgesehene Position zu drehen.
12. Die Achse muss letztlich in dieser Position bis zum Anschlag in die Hauptlagerung hinein gezogen werden.





Korrektter Eingriff der Hauptlagerachsen-Umwerferaufnahme in der Kettenstrebeneinheit.

13. Wenn die Endstellung erreicht wurde, kann die M16 Mutter gelöst und von der Installationsspindel abgedreht werden. Beim Lösen der Mutter fixieren Sie den Achsenkopf weiterhin mit dem Inbusschlüssel.
14. Verwenden Sie etwas Schraubensicherung (z.B. Loctite 243) für die Hauptlagerbefestigungsschraube und montieren Sie diese mit einem Drehmoment von 12Nm.

